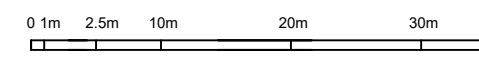
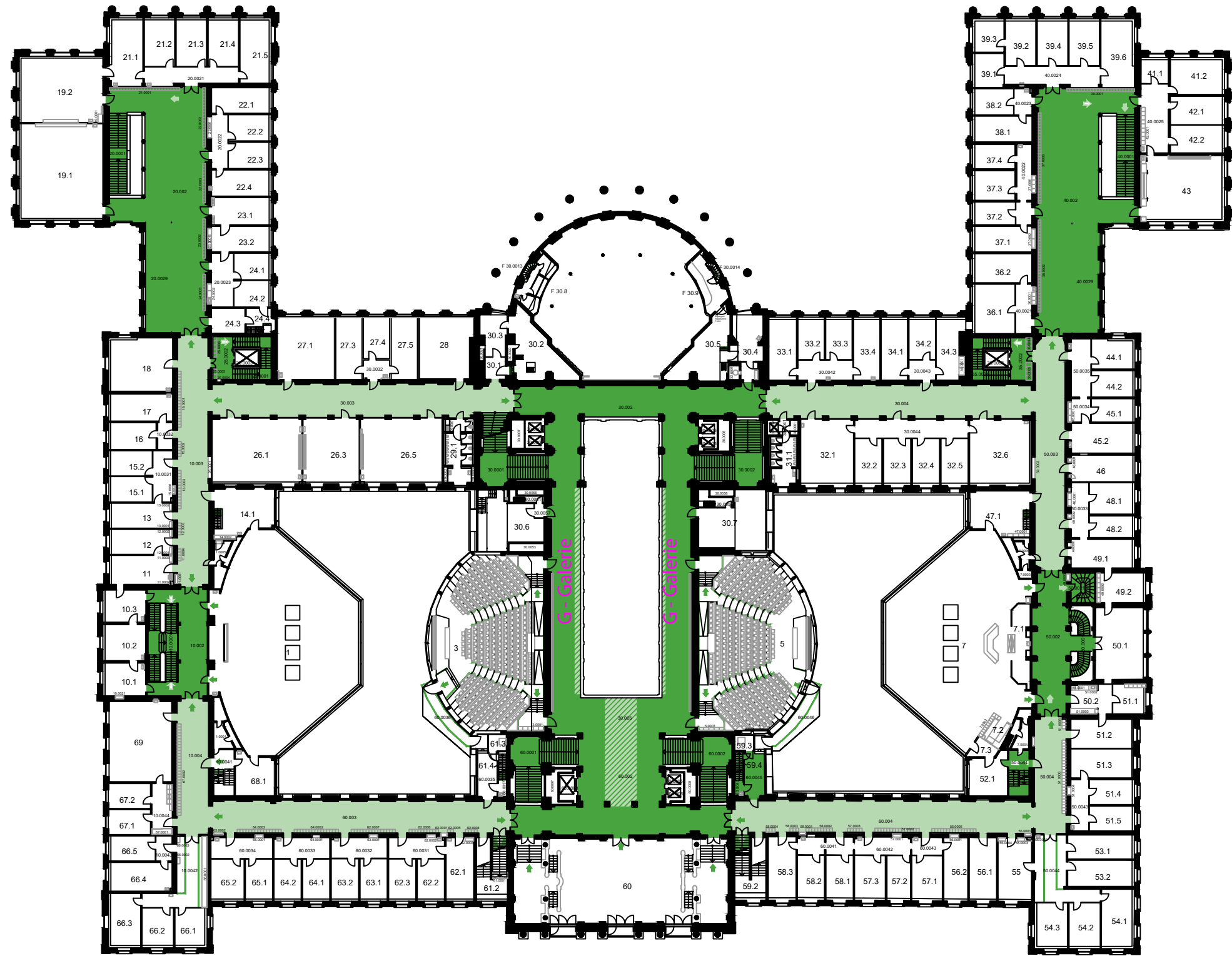


LEGENDE

- Fluchtweg Korridor
- Fluchtweg Treppenhaus
- Aufstellungsfläche (Auflage beachten)
- Freizuhaltender Fluchtweg
- interne Treppe
- Fluchtwegmarkierung selbstleuchtend
- Fluchtwegmarkierung nachleuchtend
- 40 Wasserlöschposten Standort / Schlauchlänge in Meter



 Eidgenössische Technische Hochschule Zürich Swiss Federal Institute of Technology Zurich	HG
2.OG	G-Geschoss
Rämistrasse 101 ETH Zentrum	
Fluchtwegplan	
Abt SGU P. De Geest	
Erstellt: Abt SGU	Datum: 10. Februar 2015
Revision: ETHZ MEB	Datum: 23. Mai 2017